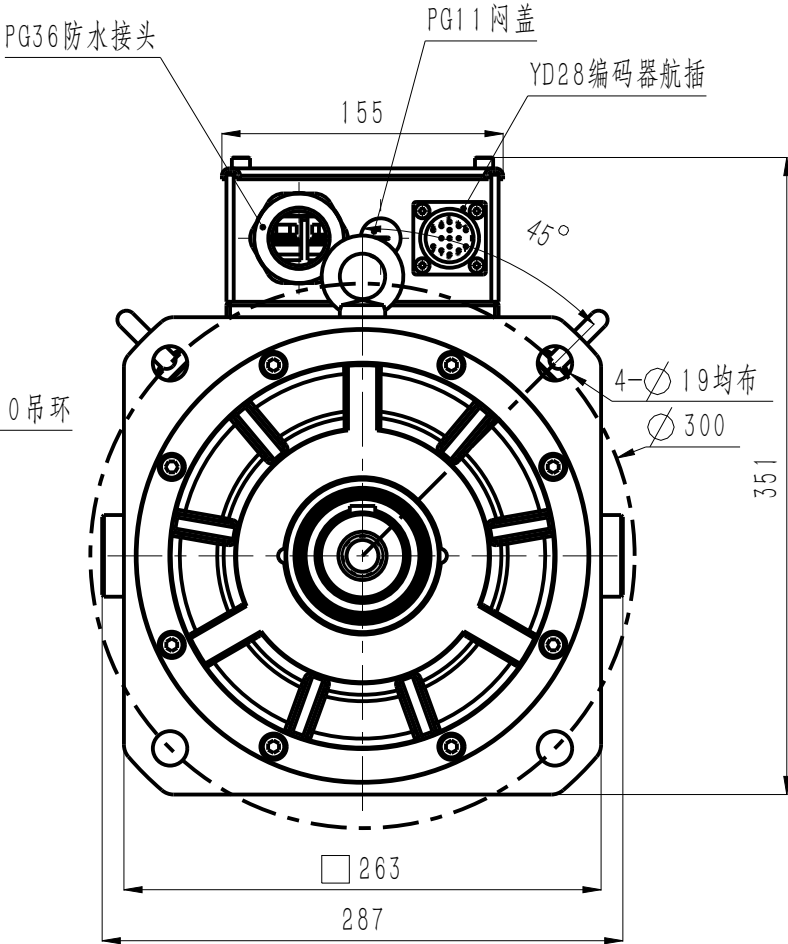
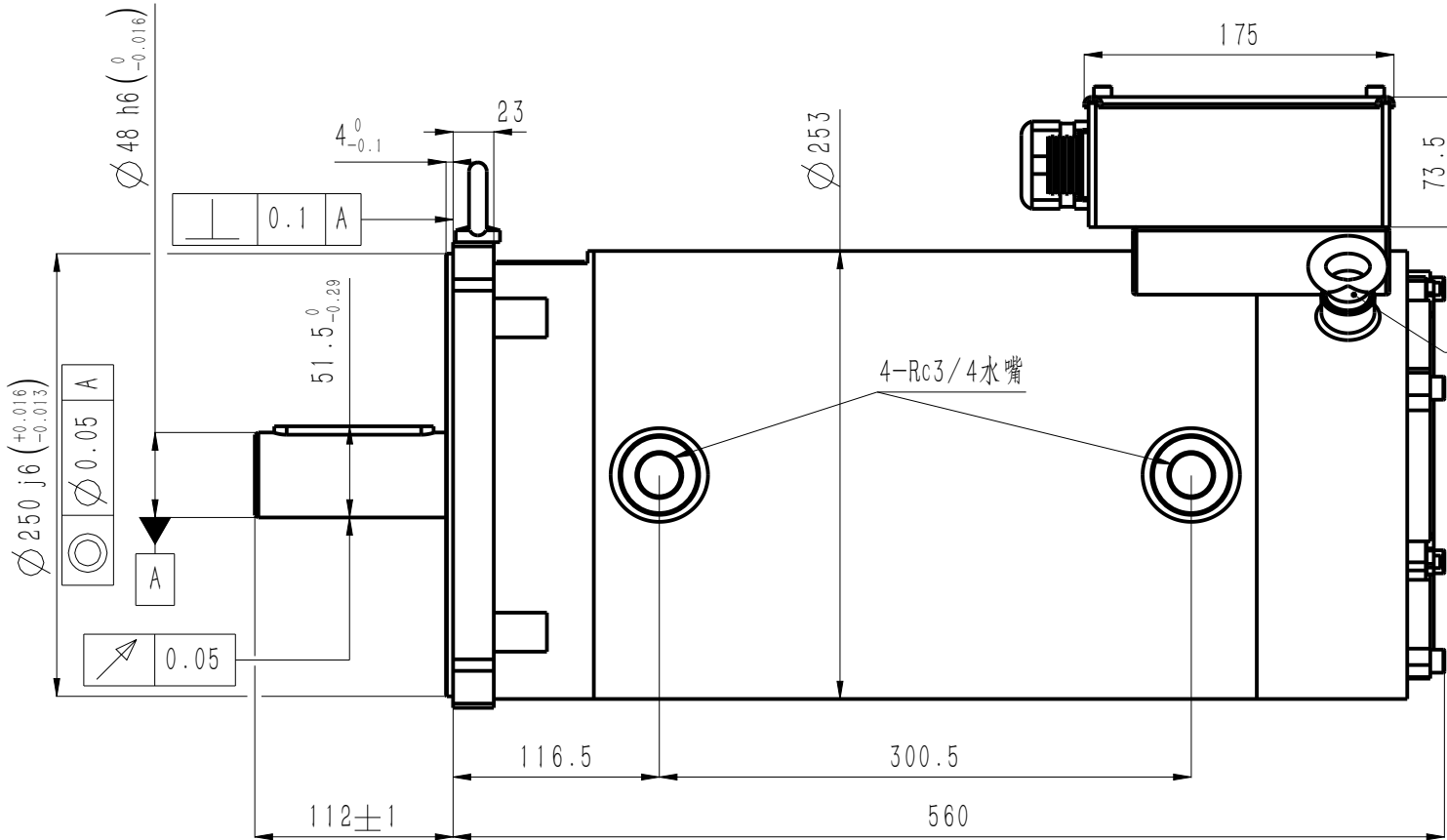
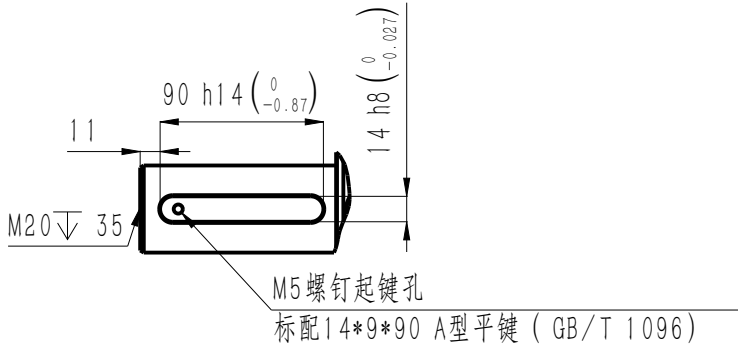


版本 Edition	变更内容 Description of the change
B	电磁参数修改
C	模板更新

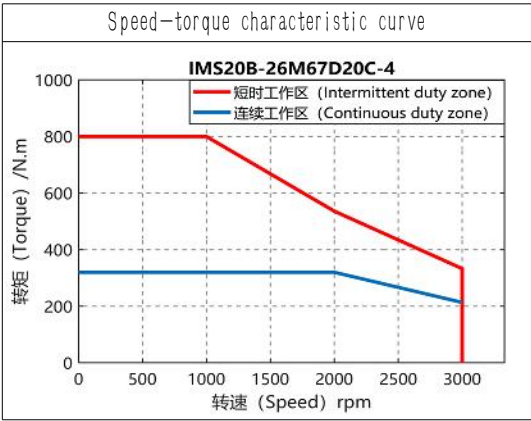
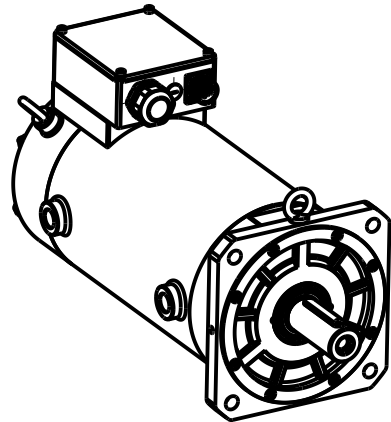
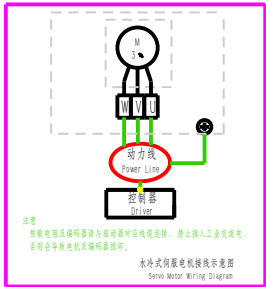
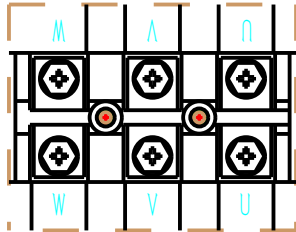


电机技术参数 Motor parameters

额定电压 Rated voltage	380	V AC
额定功率 Rated power	67	kW
额定扭矩 Rated torque	320	N · m
额定电流 Rated current	120.3	Arms
峰值扭矩(1000rpm) Peak torque	800	N · m
峰值电流(1000rpm) Peak current	250.9	Arms
峰值扭矩(2000rpm) Peak torque	536	N · m
峰值电流(2000rpm) Peak current	228.4	Arms
峰值扭矩(3000rpm) Peak torque	333	N · m
峰值电流(3000rpm) Peak current	201.6	Arms
额定转速 Rated speed	2000	rpm
峰值转速 Maximum speed	3000	rpm
扭矩系数 Torque constant	2.66	N · m/ Arms
反电势常数 Back EMF constant	218.4	V/krpm
线电阻 line resistance	0.098	Ω
线电感 line inductance	4.02	mH
转动惯量 Moment of inertia	461 ± 10%	kg · cm ²
轴向允许载荷 Axial allowable load	500	N
径向允许载荷 Radial allowable load	1500	N
极对数 Number of pole pairs	4	对

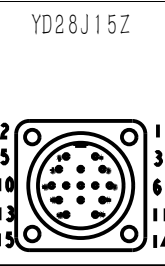


引线定义
Wiring definition



IP防护等级 Ingress Protection Rating	IP55
绝缘等级 Insulation class	F
绝缘电阻 Insulation resistance	> 100MΩ DC500V
电机重量 Motor weight	134 kg
工作温度 Operating temperature	-20℃~40℃
工作湿度 Operating humidity	20%~80% (不结露 Non-dewfall)
推荐安装海拔 Recommend installing altitude	< 1000m(1km以上降额使用) (Derate for use above 1km)

信号航插规格
Encoder connector



编码器规格
Connector specifications

23位多圈光编 23-bit optical encoder
12位旋变 12-bit Resolver encoder

引线定义 Wiring definition										
1	2	3	4	5	6	7	8	9		
PE (屏蔽)	SD+ (蓝)	SD- (黄)	+5V (红)	0V (黑)	BAT+ (棕)	BAT- (白)	KTY84-130+ (黄)	KTY84-130- (绿)		
	Ref+ (红白)	Ref- (黄白)	Cos- (黑)	Cos+ (红)	Sin+ (黄)	Sin- (蓝)	KTY84-130+ (黄)	KTY84-130- (绿)		

SN	料号 P/N			整机型号 Model and Specification			编码器 Encoder		
1	11101-01813			IMS20B-26M67D20C-4-R7Y-A			12位旋变		
2	11101-01834			IMS20B-26M67D20C-4-P9Y-A			23位多圈光编		
C	修改	/	2026-2-12	深圳市英威腾电气股份有限公司 Shenzhen INVT Electric Co., Ltd.					
B	修改	/	2026-1-20						
A	新归档	/	2025-12-10						
版本	更改方式	更改人	日期	名称	电机外形图 Motor outline dimension drawing				
设计	/			料号	/	材质	/		
校核	/								
工艺	/			图号	/	投影标识			
审核	/								
标准化	/			重量	/	比例	1:1		
批准	/								
第 1 页 共 1 页									